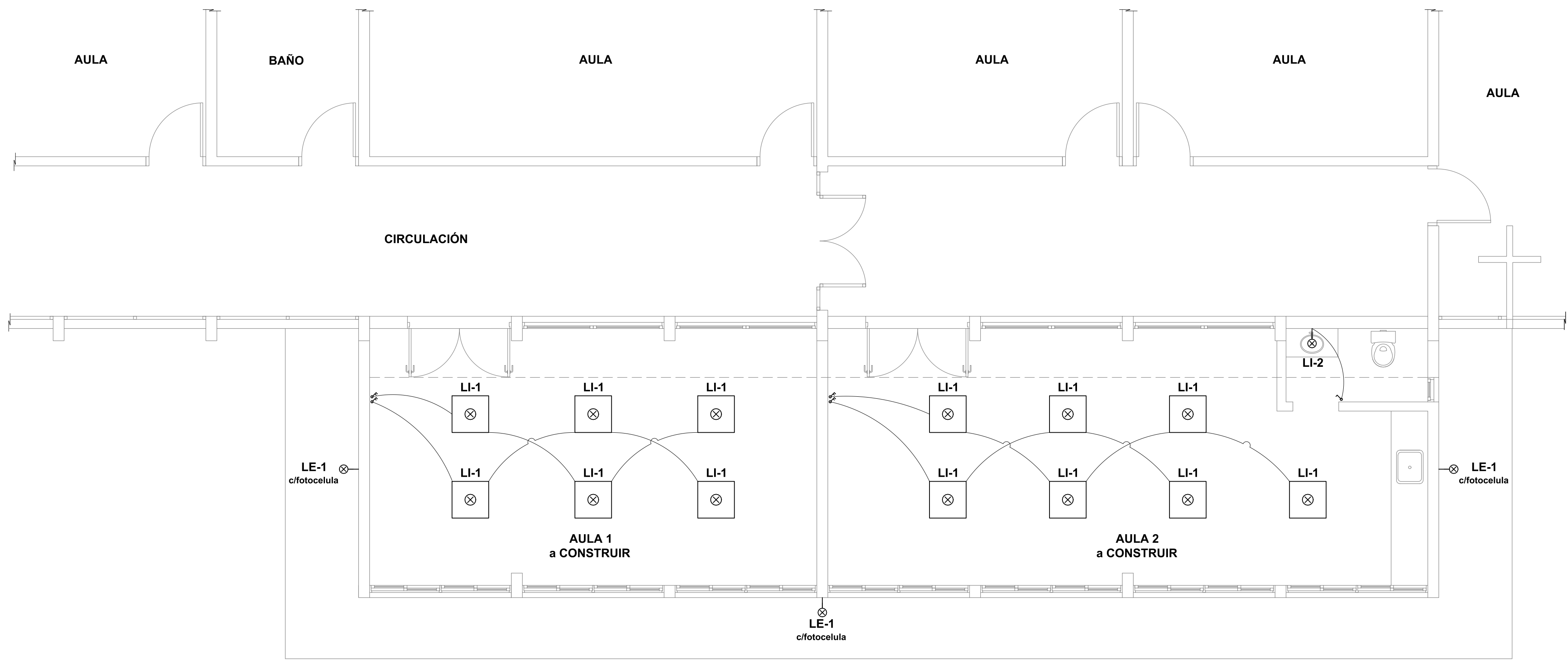
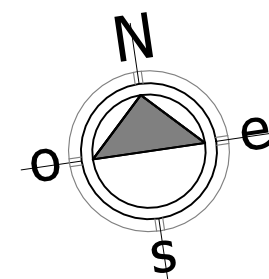
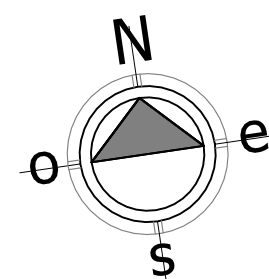


PLANTA de TOMAS
ESCALA 1/50



PLANTA de LUMINARIAS
ESCALA 1/50



NOTAS

OBRAS A REALIZAR

- Construcción de 3 aulas
- Cambio de aberturas axistentes
- Construcción de baño
- Ampliación de saneamiento para conexión de baño
- Electrica en ampliación

	LED 60 x 60
	CENTRO
	BRAZO
	INTERRUPTOR UNIPOLAR
	INTERRUPTOR BIPOLAR
	INTERRUPTOR DE 2 SECCIONES
	BOTÓN PULSADOR
	TOMACORRIENTES MONOFASICO
	TOMACORRIENTES TRIFASICO
	TOMACORRIENTES CON INTERRUPTOR
	TABLERO
	MEDIDOR
	CANALIZACIÓN
	TOMA TELEFONO
	CAMPANA

		CONSEJO DIRECTIVO CENTRAL	
ADMINISTRACIÓN NACIONAL DE EDUCACIÓN PÚBLICA		COMISION DESCENTRALIZADA ROCHA	
OBRA:	ESCUELA N°85 AMPLIACIÓN DE 2 AULAS	LOCALIDAD:	LASCANO
DIRECCIÓN:	calle Bernabe Baldovino y Andres Acevedo	DEPARTAMENTO:	ROCHA
PLANO DE:	ELECTRICA		
ARQUITECTO:	JUAN JOSÉ RIGAMONTI		
AYTE. de ARQTO:	FECHA: 08 / 04 / 2021		
TÉCNICO:	VERSION: REVISION 1		

L- 05

EL1